

DONVILLE-LES-BAINS



# Le Clos Monnet

Lotissement  
entre terre & mer



# LOTISSEMENT LE CLOS MONNET

## 6 MAISONS PRÊTES À VIVRE

Habiter dans le lotissement du Clos Monnet, c'est opter pour le calme et la sérénité au cœur de Donville, dans la dynamique ZAC de la Herberdière.

Toiture monopente ou deux pans, bardage faux claire-voie ou brique : les maisons du Clos Monnet vous promettent qualité, élégance et confort de vie. Allant de 86 à 122 m<sup>2</sup>, elles possèdent 3 à 4 chambres avec garage ou carport intégré.

Avec une exposition idéale plein sud, vous profiterez pleinement de votre extérieur sans crainte de vis-à-vis, grâce à la configuration bien pensée des terrains. Laissez-vous séduire par ces maisons prêtes à vivre, idéales pour habiter ou investir dans un cadre exceptionnel !



+ LOT 1	298 m <sup>2</sup>	123 m <sup>2</sup>	À partir de 335 919 €* 298 m <sup>2</sup>
+ LOT 2	262 m <sup>2</sup>	95 m <sup>2</sup>	À partir de 275 392 €* 262 m <sup>2</sup>
+ LOT 3	273 m <sup>2</sup>	86 m <sup>2</sup>	À partir de 242 675 €* 273 m <sup>2</sup>
+ LOT 4	285 m <sup>2</sup>	108 m <sup>2</sup>	À partir de 320 227 €* 285 m <sup>2</sup>
+ LOT 5	297 m <sup>2</sup>	86 m <sup>2</sup>	À partir de 242 675 €* 297 m <sup>2</sup>
+ LOT 6	308 m <sup>2</sup>	108 m <sup>2</sup>	À partir de 319 743 €* 308 m <sup>2</sup>

LIVRAISON  
1<sup>er</sup> SEMESTRE  
2025



PERSPECTIVES NON CONTRACTUELLES

*"Un véritable havre de paix au cœur d'un écrin de verdure et à deux pas de la mer !"*



IDÉAL POUR VIVRE  
OU INVESTIR EN  
TOUTE TRANQUILLITÉ !

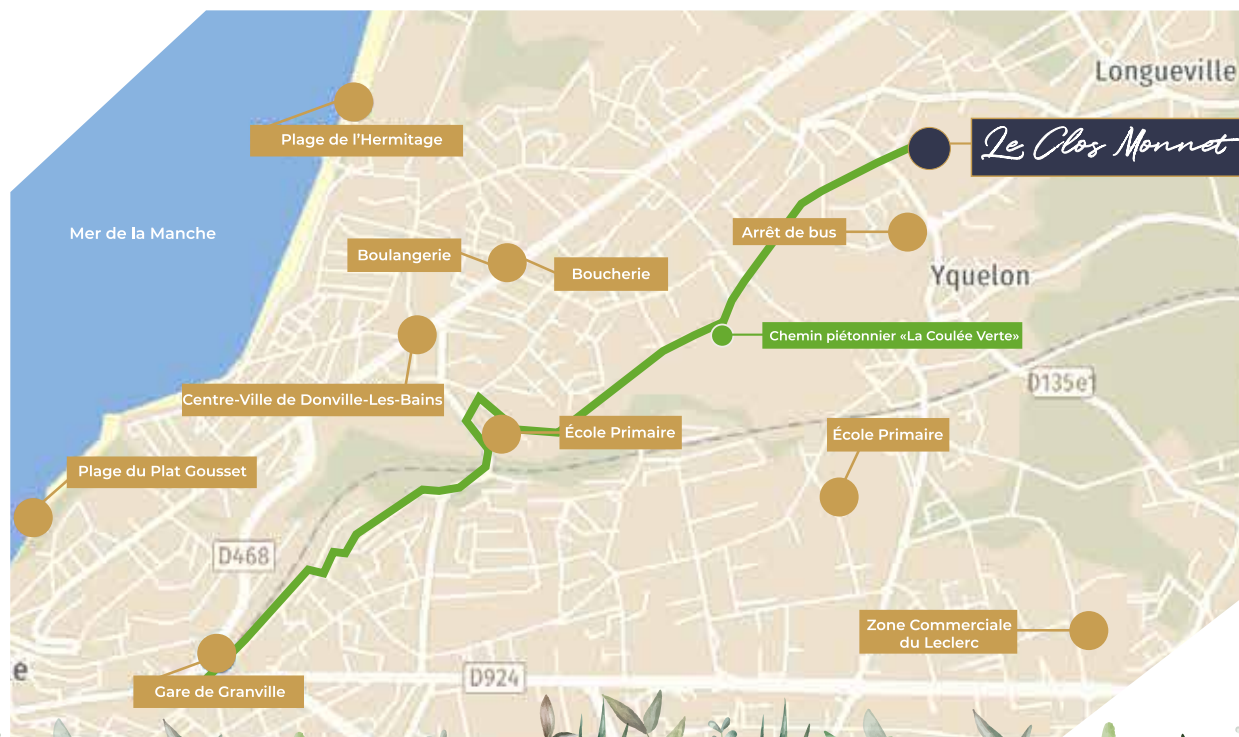


# UN EMPLACEMENT PRIVILÉGIÉ

La région Normandie a été désignée « Most Desirable European Région 2022 » lors de la 21<sup>e</sup> édition des Wanderlust Travel Awards, ce qui en fait un site de plus en plus visité. En ce qui concerne Donville-Les-Bains, il y fait bon vivre ! On y trouve plus de 40 commerces de proximité ainsi que des lieux culturels. De plus, la ZAC de la Herberdière constitue un véritable quartier d'avenir.

RÉGION NORMANDIE ÉLUE  
**Wanderlust**  
TRAVEL AWARDS  
2022 **GOLD**  
WINNER

Toutes les infrastructures sont facilement accessibles grâce aux lignes de bus qui desservent Granville, Saint-Pair-Sur-Mer et Yquelon. Enfin, le chemin piétonnier de la coulée verte qui rallie le centre-ville de Granville fera le bonheur des adeptes de balades !



PLAGE DU PLAT GOUSSET  
À 9 MIN



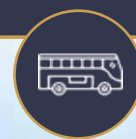
ÉCOLE PRIMAIRE  
À 5 MIN



GARE DE GRANVILLE  
À 10 MIN



ZONE COMMERCIALE  
À 5 MIN



ARRÊT DE BUS  
À 2 MIN

ESPACE DE VENTE & RENSEIGNEMENTS



123 rue Couraye - 50400 GRANVILLE  
02 33 91 08 36  
contact@designpromotions.fr